



**GEBRAUCHSANW
EISUNG**

Die CE-Kennzeichnung von
Weldas kennzeichnet dieses
Produkt als geprüft und
zertifiziert gemäß Verordnung
(EU) 2016/425

44-2106, 44-2114, 44-2136, 44-2142, 44-2142 W, 44-2321, 44-2600,
44-2648, 44-2800, 44-2828, 44-2836, 44-2847, 44-5530, 44-5600

**WELDAS PRODUCT:
33-3060, 44-2530/P**

EN ISO 11611:2015, Klasse 1/A1+A2

EN ISO 11611:2015, Klasse 2/A1+A2

EN ISO 11611: 2015 ist eine harmonisierte Norm gemäß dem offiziellen EU-Journal



Model:

Handelsmarke:

Golden Brown[®]

Größe: sehen Sie Bedruckung auf Produkt

Vorgesehene Einsatz:

Allgemein: Dieses Produkt soll für alle Lichtbogen-Schweißverfahren wie MMA, MIG / MAG, WIG, Plasma-Mikro-, Spot- und Gas-Schweißen sowie Plasma- und Brennschneiden, Ausfügen, Löten und thermisches Lichtbogenspritzen verwendet werden. Da die Anwendungen variieren, ist es der Verantwortung des Benutzers, das richtige Produkt für jede Anwendung zu identifizieren.

Identifizierte Gefahren: Mit dem Schweiß Gefahren der bestimmungsgemäßen Verwendung von der folgenden Gefahren sind identifiziert: Flammen, Spritzer von geschmolzenem Material, Wärmestrahlung und einen kurzfristig elektrischen Schlag.

Hochspannung: Dieses Produkt schützt vor kurzfristigen elektrischen Schlag und nicht gegen langfristige hohe Spannungen! Schweiß- und Schneidanlagen kann diese verursachen, so befolgen Sie die Sicherheitshinweise der Maschinen. Wenn es ein erhöhtes Risiko von Stromschlägen oder elektrischer Spannung stehende Teilezusätzliche elektrische Isolation erforderlich wie unter 6.10 der EN11611 für den Schutz vorspannungsführenden Leitungen bis 100 V = (DC) angegeben werden.

Körperschutz in allen Positionen: Dieses Produkt schützt in bestimmten Positionen von arbeiten und Schweißen. Es könnte möglich sein, dass zusätzlichen Schutz Produkte erforderlich sind. Es ist die Verantwortung des Anwenders dass zu erkennen.

Schutz von Schürzen: Im Falle einer Schürze benutzt wird sollte die Schürze zumindest, den Anwender Schutz geben vor einer Seite bis auf die andere Seite.

Zusätzliche Kleidungsstücke: Zusätzliche Kleidungsstücke müssen mindestens der Klasse 1 der EN11611 haben.

Falsche Verwendung:

Höhe des Schutzes: Das Schutzniveau wird reduziert, wenn der Schweißer Schutzkleidung mit brennbaren Materialien ist verunreinigt

Maß an Sauerstoff: Erhöhung der Sauerstoff in der Luft reduzieren erheblich den Schutz der Schweißer Schutzkleidung gegen Flamme. Darauf sollte geachtet werden, beim Schweißen in engen Räumen. Mit Sauerstoff angereicherte Luft wird gefährlich!

Die elektrische Schutz: Die elektrische Schutz die durch die Kleidung gebotene wird reduziert, wenn die Kleidung naß, dreckig oder in Schweiß gebadet wird.

Die Nutzung 2-teilige Kleidung: Wenn 2-teilig Bekleidung getragen wird, müssen beide Artikel zusammen getragen werden, um das angegebene Maß an Schutz zu bieten.

Zusätzliche Körperschutz beim Schweißen: Zusätzliche Körperschutz mit diesem Produkt während des Schweißens verwendet werden, müssen den entsprechenden EN-Norm für das Schweiß Gefahr haben.

Beschränkungen für den Einsatz: Diese flammhemmenden Baumwolle / Leder Arbeitskleidung kann für allgemeine Arbeitstätigkeiten sowie Schweißen verwendet werden. Der Benutzer muss dafür sorgen, dass alle Verschlüsse, speziell für die Verwendung mit Schweißanwendungen sind geschlossen und das Mann der richtigen Größe wählt. Wenn geschmolzene Metall an der Kleidung klebt, muss der Benutzer die Kleidungsstücke unverzüglich entfernen. Der Benutzer muss die Latzhose immer in Kombination mit einem Schweiß Jacke tragen. Die Schweißjacke 33-3060 kann nur mit einem zusätzlichen Nackenschutz getragen werden. Die zusätzliche Schutzkleidung (Schürze, Ärmel, Gamaschen) sollte nur mit der Schweißbekleidung getragen werden. Die Gamaschen sollten über Schweißschuhen getragen werden. Sobald der Benutzer Sonnenbrand oder UV-Strahlung bemerkt durch das Material des Produktes, dann soll das Produkt repariert oder ersetzt zu werden.

Benutzte Materialien: Seitlich geteiltes Rindsleder in Kombination mit 305 g / m² flammhemmendem Stoff (44-5530 + 44-5600: Rindsleder) wird mit 3-lagigem KEVLAR[®] verwendet. So wie auch stromisolierte Druckknöpfe und Klettverschluss für die Schließungen und Verstärkungen.. DuPont[™] und KEVLAR[®] sind eingetragene Warenzeichen von E.I.duPont de Nemours and Company

Gesundheit: Die pH-, Chrom- (VI) und PCP-Werte im Material sind geprüft worden unterreichen die CE-Gesundheit-Standards. Farben: zur Material Färbung werden nur natürlichen Farben verwendet

Waschen, trockenen und bügeln: Nicht waschen, trockenen und bügeln. Nach der Reinigung sollte die Kleidung kontrolliert werden.

Lagern: Trocken und dunkel lagern bei Temperaturen zwischen 10 und 20 ° C. Bitte Kartons nicht höher stapeln als 5 Hoch

Verschleiß: Änderung der Produktleistung im Laufe der Zeit während der Verwendung oder Lagerung Anmerkung 1 zum Eintrag: Alterung wird durch eine Kombination mehrerer Faktoren verursacht, wie z. B. die folgenden:

- Reinigung-, Wartungs- oder Desinfektionsprozess;
- Exposition gegenüber sichtbarer und / oder ultravioletter Strahlung;
- Einwirkung hoher oder niedriger Temperaturen oder wechselnder Temperaturen;
- Exposition gegenüber Chemikalien einschließlich Feuchtigkeit;

Jedes Produkt enthält ein Etikett mit einem eindeutigen Code zur Rückverfolgbarkeit des Produktionsprozesses.

Garantie: Dieses Produkt ist gegen Fabrikationsfehler garantiert. Wenn das Produkt repariert werden kann, muss es vom Hersteller durchgeführt werden.

Bei Abnutzung: Wenn das Produkt nicht mehr zu benutzen ist, ist es die Verantwortlichkeit der Benutzer das Produkt umweltfreundlich zu lösen, laut örtliche Gesetze.

Nachhaltigkeit: Die Nachhaltigkeit ist abhängig vom Einsatzgrad und Gebrauchintensität. Information im Bezug auf Temperaturbelastung ist deshalb nicht möglich.

Klima laut Bedingung 6.10: Prüfung der Muster findet statt bei einer Temperatur von (20 ±2) °C und eine durchschnittliche Feuchtigkeit von (85 ±5) %.

**Zeichenerklärung von Piktogrammen gedrückt auf den Produkten:
Allgemeine Sicherheitsanforderungen**



Unterabschnitt	Anforderungen	Klasse 1	Klasse 2
6.2	Zugfestigkeit: gewebtes äußeres Textilmaterial Zugfestigkeit: Leder	400 N 80 N	400 N 80 N
6.3	Reißfestigkeit: gewebtes äußeres Textilmaterial Reißfestigkeit: Leder	15 N 15 N	20 N 20 N
6.4	Berstfestigkeit: Testfläche von 7,3 cm ² Berstfestigkeit: Testfläche von 50 cm ²	200 kPa 100 kPa	200 kPa 100 kPa
6.5	Nahtstärke Textilmaterial Nahtstärke: Leder	225 N 225 N	225 N 225 N
6.6	Größeänderung von gewebten Textilmaterialien Größeänderung von gestrickten Textilmaterialien	≤ ± 3 % ≤ ± 5 %	≤ ± 3 % ≤ ± 5 %
6.7	Flammenausbreitung Verfahren A - obligatorisch Verfahren B - optional	ISO 15025, Verfahren A (Oberflächenzündung) ISO 15025, Verfahren B (Kantenzündung) Kein Exemplar darf irgendeinen Teil der niedrigste Grenze einer Flamme, um das obere zu erreichen oder jede vertikale Kante. Keine Lochbildung ^a Keine brennenden oder geschmolzenen Trümmer Mittlere Nachbrennzeit ≤ 2 s Mittleres Nachleuchten ≤ 2 s	ISO 15025, Verfahren A (Oberflächenzündung) ISO 15025, Verfahren B (Kantenzündung) Kein Exemplar darf irgendeinen Teil der niedrigste Grenze einer Flamme, um das obere zu erreichen oder jede vertikale Kante. Keine Lochbildung ^a Keine brennenden oder geschmolzenen Trümmer Mittlere Nachbrennzeit ≤ 2 s Mittleres Nachleuchten ≤ 2 s
6.8	Auswirkungen von Spritzer	15 Tropfen	25 Tropfen
6.9	Wärmeübertragung (Strahlung)	RHTI 24 W ≥ 7,0	RHTI 24 W ≥ 16,0
6.10	Elektrische Widerstand	> 10 ⁵ Ω	> 10 ⁵ Ω
6.11	Anforderungen an Leder: Fettgehalt	≤ 15 %	≤ 15 %

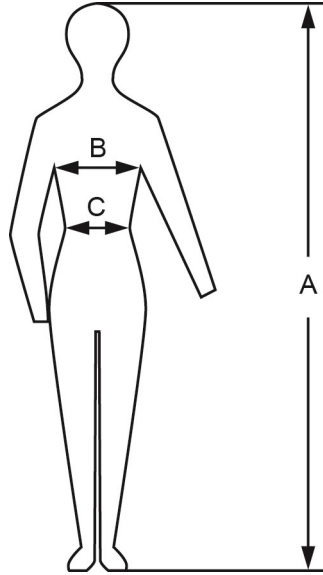
^a Für ISO 15025: 2000, Verfahren B, ist diese Anforderung nicht anwendbar

Achtung: Konformitätserklärung, Prüfbericht, Zertifikat, Gebrauchsanweisung: www.weldas-ce.com

Weldas Handschuhe und Bekleidung sind geprüft und zertifiziert durch TÜV Rheinland LGA Products GmbH, Germany (EU no. 0197).

Adresse Weldas:

Weldas Europe B.V. Blankenweg 18 4612 RC Bergen op Zoom The Netherlands e-mail: europa@weldas.eu



Art.nr. (LxW)	A	B	C
44-2136 (91x60)	166-200	98-160	90-120
44-2142 (107x60)	166-200	98-160	90-120
44-2142 W (107x80)	166-200	98-160	90-120
44-2828 (71x56)	166-200	98-160	90-120
44-2836 (91x60)	166-200	98-160	90-120

	S	M	L	XL	XXL	XXXL	XXXXL
	44	48	52	56	60	64	66
A	166-170	171-176	177-182	183-187	188-192	193-196	197-200
B	98	100	112	124	136	148	160
C		90-98*	96-104*	98-120*	106-132*	108-144*	114

* = art.nr. 44-2600



Prüfung und Zertifizierung von dieses Product wird gemacht nach EN ISO 11611:2015 durch TÜVRheinland LGA Products GmbH, Tillystraße 2, D-90431 Nürnberg, Deutschland (EU no. 0197).

Prüfberichten, Zertifikaten und CE Handleitungen können Sie herunterladen von: www.weldas-ce.com

Adresse Weldas:

Weldas Europe B.V. Blankenweg 18 4612 RC Bergen op Zoom The Netherlands e-mail: europa@weldas.eu